

Les salons de réception

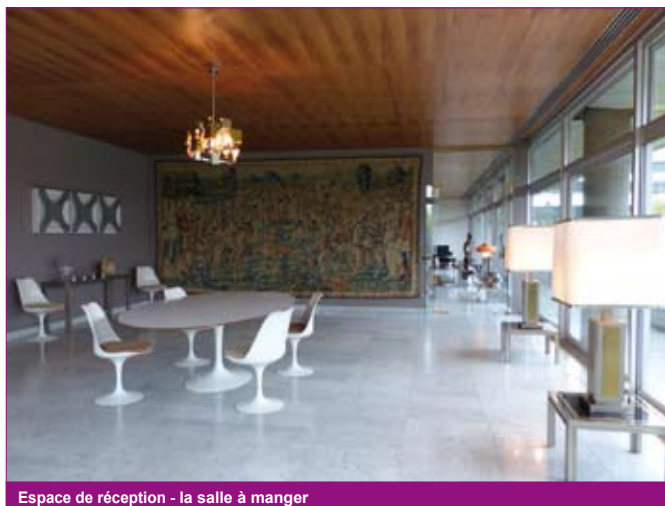
Un partenariat conclu avec le Mobilier National en 2014 a permis de meubler les espaces de réception avec des pièces de designers des années 60-70, renouant ainsi avec l'esprit d'origine voulu par l'architecte.



Accrochage de la tapisserie de Tourlière au salon d'Honneur en juin 2014

Dans le Salon d'Honneur, une tapisserie des Gobelins de Michel Tourlière de grande dimension a pris place pour rééquilibrer l'espace face à la tapisserie monumentale de Vasarely.

Les espaces de réception ont bénéficié, à l'issue de leur remise en état, de prêts de pièces de très grande qualité : des tapisseries et des meubles dans l'esprit voulu par les concepteurs d'origine, l'architecte André Wogenscky et le décorateur d'intérieur Alain Richard.



Espace de réception - la salle à manger

La salle à manger est meublée par un ensemble Eero Saarinen : table ovale et chaises Tulipe, décor qui met en valeur une monumentale tapisserie des Flandres du XVII^{ème} siècle.

Dans le salon, les chauffeuses taupes et anthracites, reproductions des fauteuils d'Olivier Mourgue de 1967 réalisées par l'Atelier de Création du Mobilier national, sont associées aux chaises à dossiers

basculants créées par Le Corbusier, Charlotte Perriand et Pierre Jeanneret et à un tapis de Vasarely tissé à la manufacture nationale de la savonnerie en 1971. Plusieurs tapisseries monumentales et lampes d'époque décorent les salons.



Espace de réception - le salon

